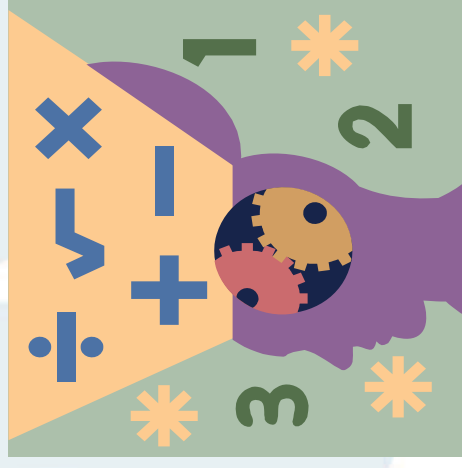


# Atelier Découverte

« L'évaluation en promotion  
de la santé et ses outils  
standardisés »



Comité Régional  
d'Éducation pour la Santé

57, avenue de Bretagne  
Immeuble Bretagne  
76100 Rouen

Téléphone 02 32 18 07 60  
Fax 02 32 18 07 61

[cres.haute.normandie@wanadoo.fr](mailto:cres.haute.normandie@wanadoo.fr)  
[www.cres-rouen.org](http://www.cres-rouen.org)

Antenne d'Evreux

3 bis, rue de Verdun  
27000 Evreux

Téléphone 02 32 39 05 73  
Fax 02 32 38 76 27

[doc.cres.hn.27@wanadoo.fr](mailto:doc.cres.hn.27@wanadoo.fr)

